

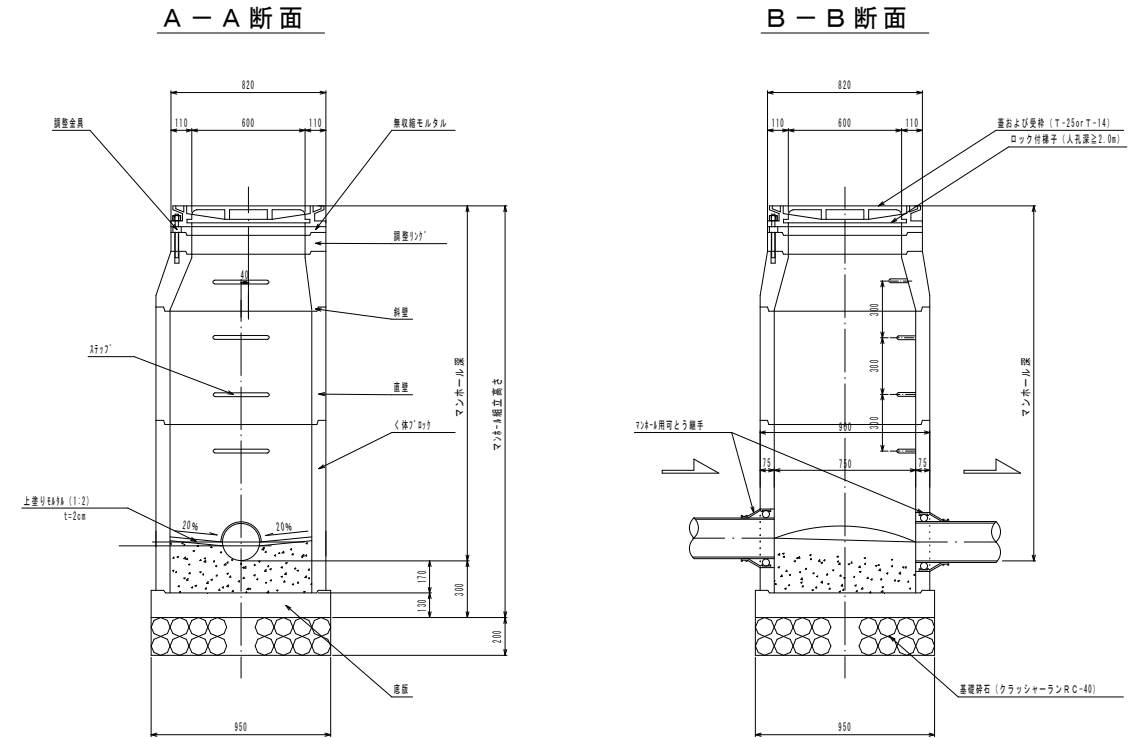
凡 例

記 号	名 称
---	既設路線
---	実施路線
○	0号マンホール
○	1号マンホール
○	2号マンホール
○	レジン製小型マンホール

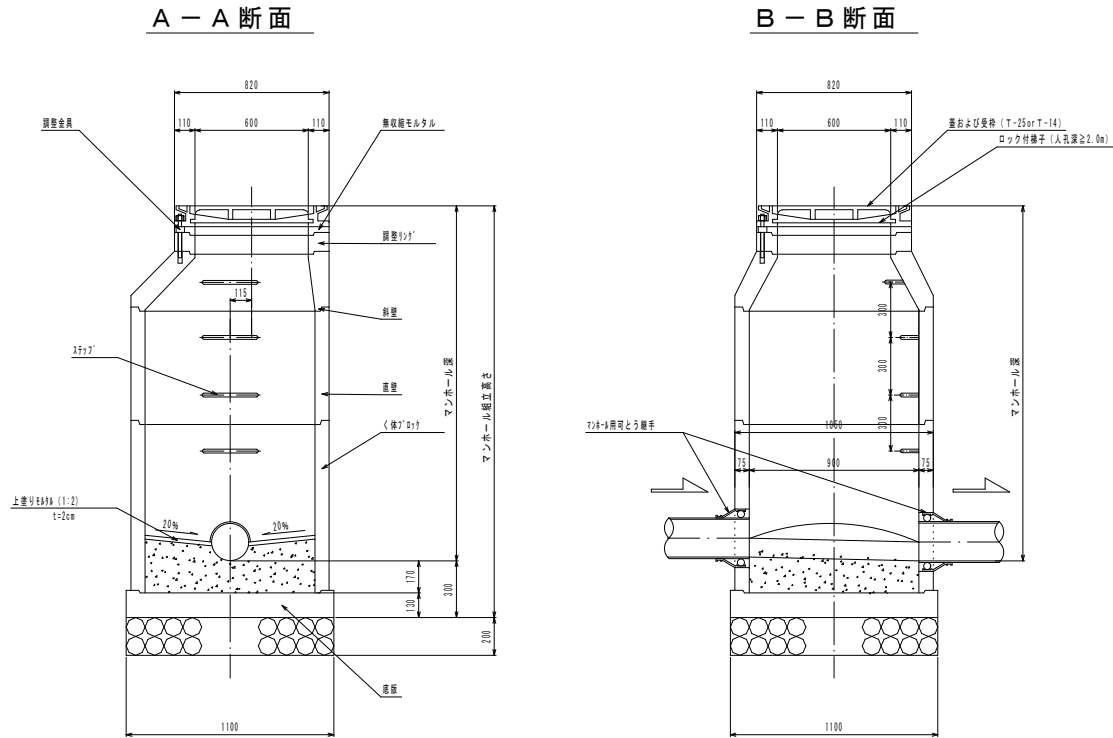
※ 施工時には、地下埋設物の位置関係を十分に確認の上、安全に施工を行う事とする。

5-6	5-10	5-12	5-14
令和7年度 石巻市公共下水道事業			
箇 所	石巻市小船越字二子北下地内		
工 事 名	東流下河北2号污水管渠築造工事		
図 名	平面図・縦断面図・位置図		
縮 尺	図 示	位 置	
設計者	係 長	補 佐	課 長
石 巻 市		図 番	1 / 7

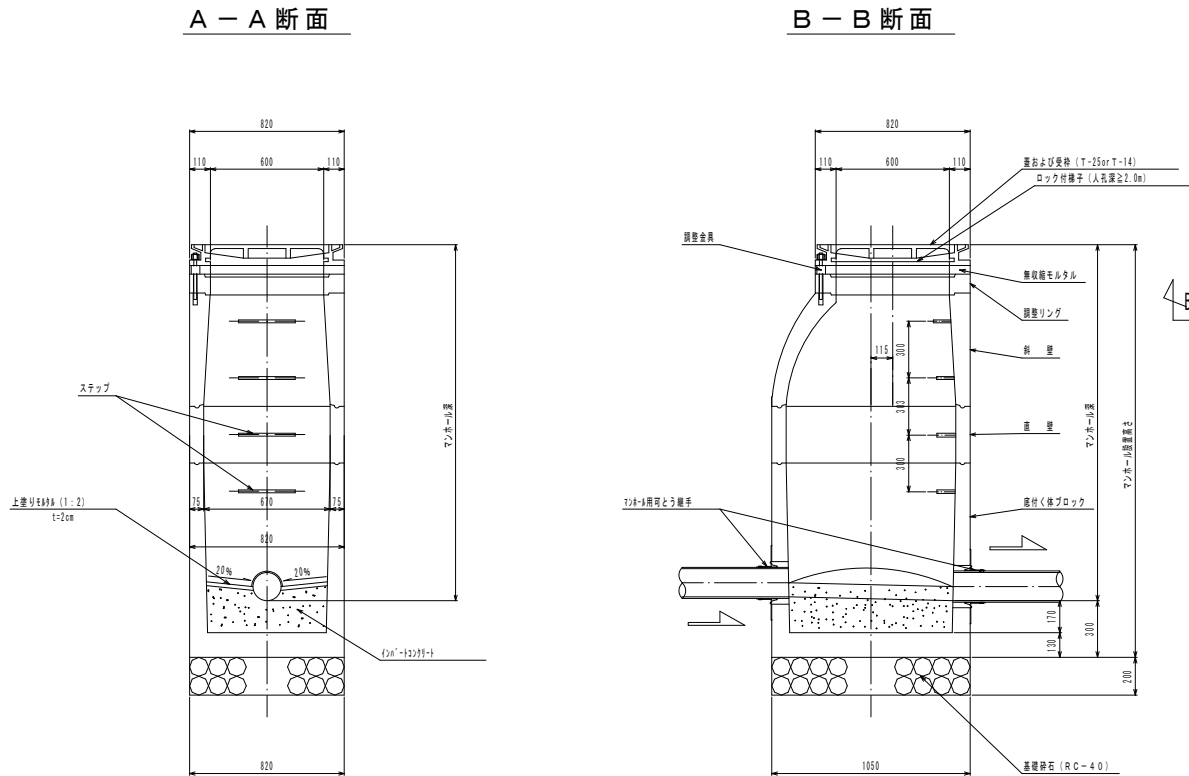
組立0号マンホール



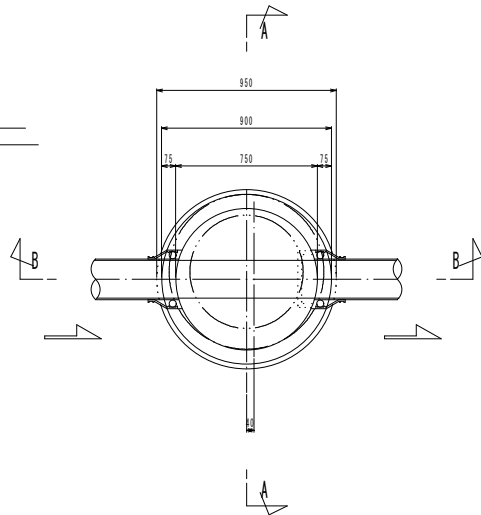
組立1号マンホール



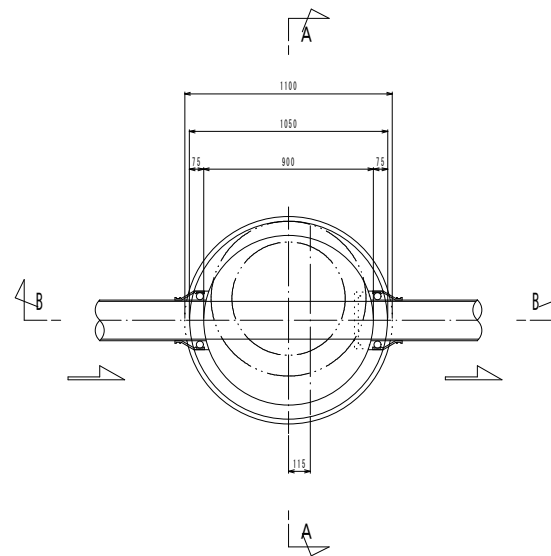
楕円形組立マンホール



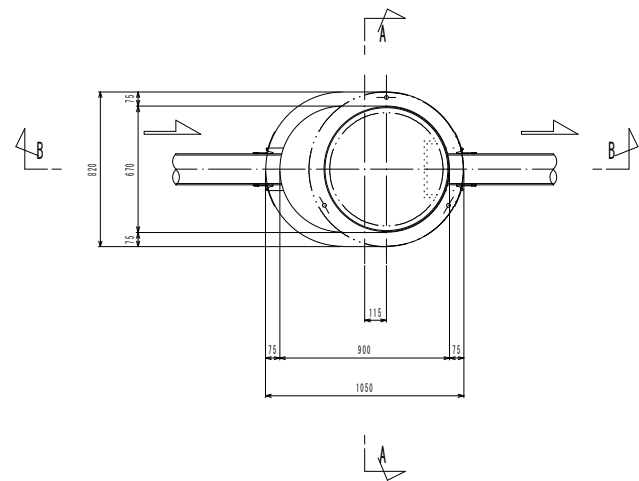
組立0号平面図



組立1号平面図



楕円型組立平面図



※ステップ位置及びマンホールの蝶番の位置については、下流側とする。

【参考図】					
令和7年度 石巻市公共下水道事業					
箇所	石巻市小船越字二子北下地内				
工事名	東流下河北2号污水管渠築造工事				
図名	組立マンホール構造図(0号,1号)				
縮尺	S=1/20	位置			
設計者	係長	補佐		課長	
石巻市		図番		2 / 7	

本管径  $\phi 150$  or  $\phi 200$

Technical drawing of a vertical manhole structure, showing a cross-section and a side elevation view.

**Labels and Dimensions:**

- 直接蓋 (T-25orT-14)**: Direct cover (T-25 or T-14)
- 調整金具**: Adjustment hardware
- 無収縮モルタル**: Non-shrink mortar
- 上部壁A(200)**: Upper wall A (200)
- 直壁 B**: Straight wall B
- 管取付壁C**: Pipe attachment wall C
- 底板 (コンクリート) (P) 70**: Bottom plate (concrete) (P) 70
- 基礎砕石 (R0-40)**: Foundation crushed stone (R0-40)
- マンホール深**: Manhole depth
- マンホール縁高**: Manhole curb height
- 管径φ**: Pipe diameter  $\phi$
- 200**: Dimension indicating the height from the curb to the top of the manhole structure.
- 460**: Total width of the structure at the top.
- 330**: Width of the upper section.
- 300**: Width of the lower section.
- 15**: Thickness of the upper wall A.
- 70**: Thickness of the bottom plate.
- 140**: Height of the straight wall B.
- 225**: Width of the foundation crushed stone.
- 560**: Total width of the structure at the base.

直壁 B (高所流入)

管径 $\phi$  150

管径 $\phi$  80

管径 $\phi$  70

最小径 $\phi$  300

管径 $\phi$  70

管径 $\phi$  140

マンホール蓋 1400

460

330

330

300

15

15

245

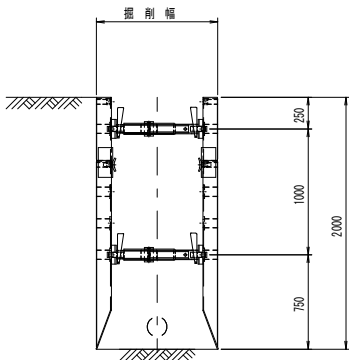
225

560

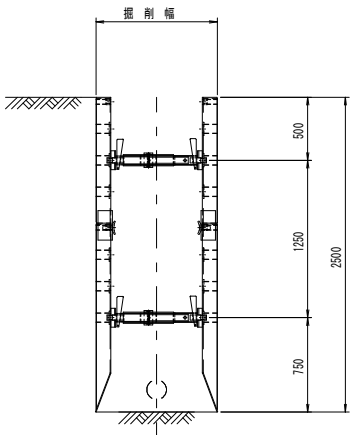
令和7年度 石巻市公共下水道事業									
箇所		石巻市小船越字二子北下地内							
工事名		東流下河北2号汚水管渠築造工事							
図名		レジン製小型マンホール構造図							
縮尺		1/10			位置				
設計者		係長		補佐		課長			
石巻市					図番		3 / 7		

簡易土留標準図

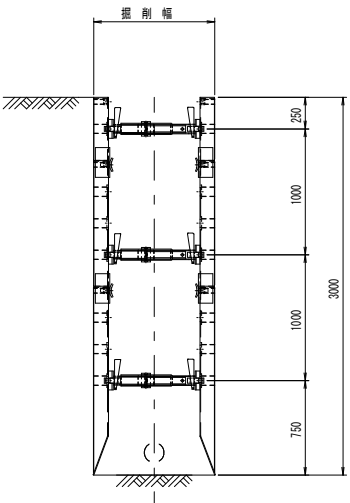
掘削深 2.0m以下



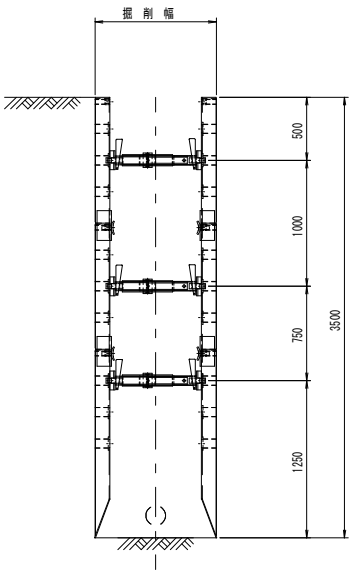
掘削深 2.5m以下



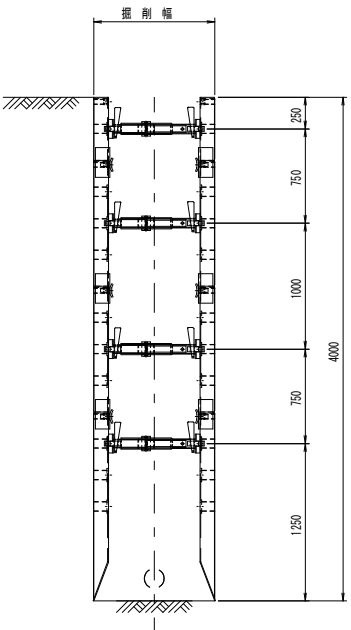
掘削深 3.0m以下



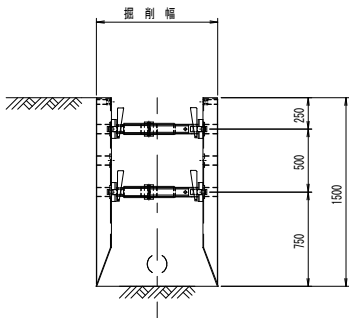
掘削深 3.5m以下



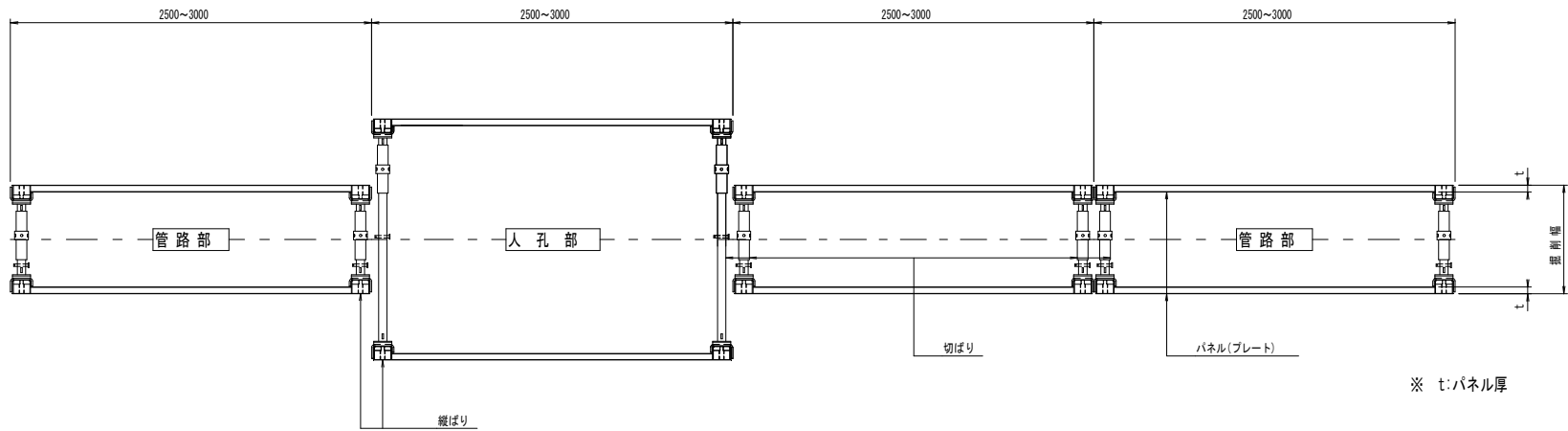
掘削深 4.0m以下



掘削深 1.5m以下



平面図



※ t:パネル厚

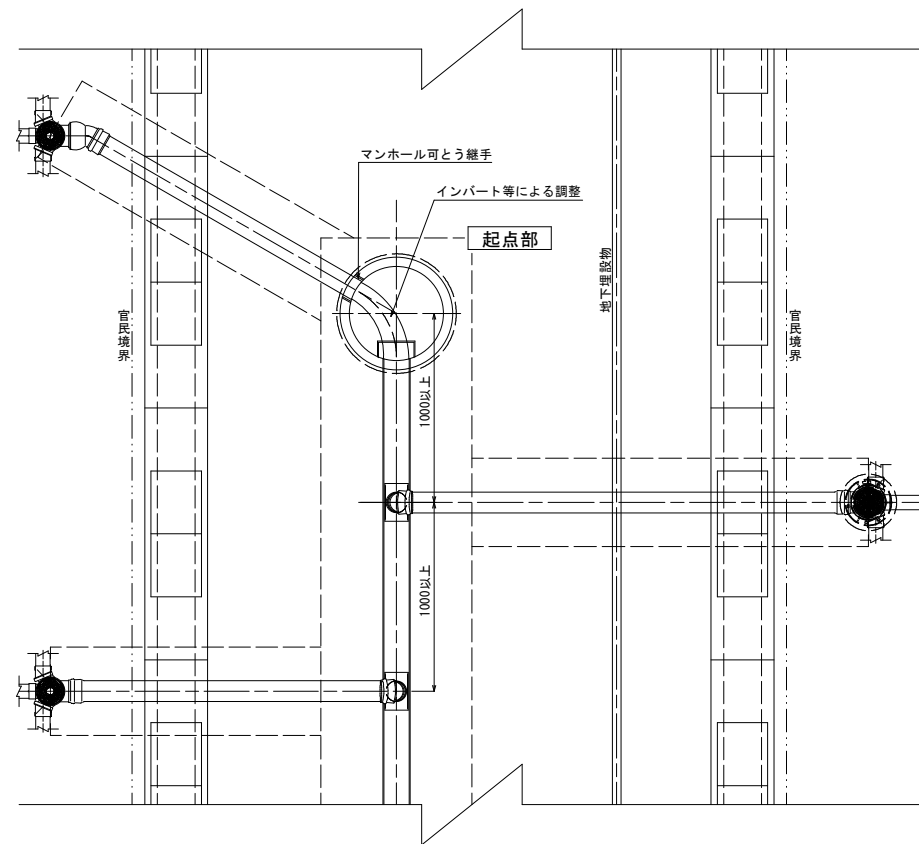
管きょ径	掘削深さ (m)	掘削幅 (m)	パネル厚 (mm)	使用掘削機械 (m3級)	備 考
150mm	1.5m以下	0.90	65	0.28	
	2.0m以下	0.90	65	0.28	
	2.5m以下	0.90	65	0.28	
	3.0m以下	0.90	65	0.28	
	3.5m以下	1.00	65	0.45	
	4.0m以下	1.10	105	0.45	
200mm	1.5m以下	0.95	65	0.28	
	2.0m以下	0.95	65	0.28	
	2.5m以下	0.95	65	0.28	
	3.0m以下	0.95	65	0.28	
	3.5m以下	1.00	65	0.45	
	4.0m以下	1.10	105	0.45	

【参考図】

令和7年度 石巻市公共下水道事業					
箇 所	石巻市小船越字二子北下地内				
工 事 名	東流下河北2号污水管渠築造工事				
図 名	簡易土留標準図				
縮 尺	1/30	位置			
設計者	係長	補佐		課長	
石 巻 市		図 番	4 / 7		

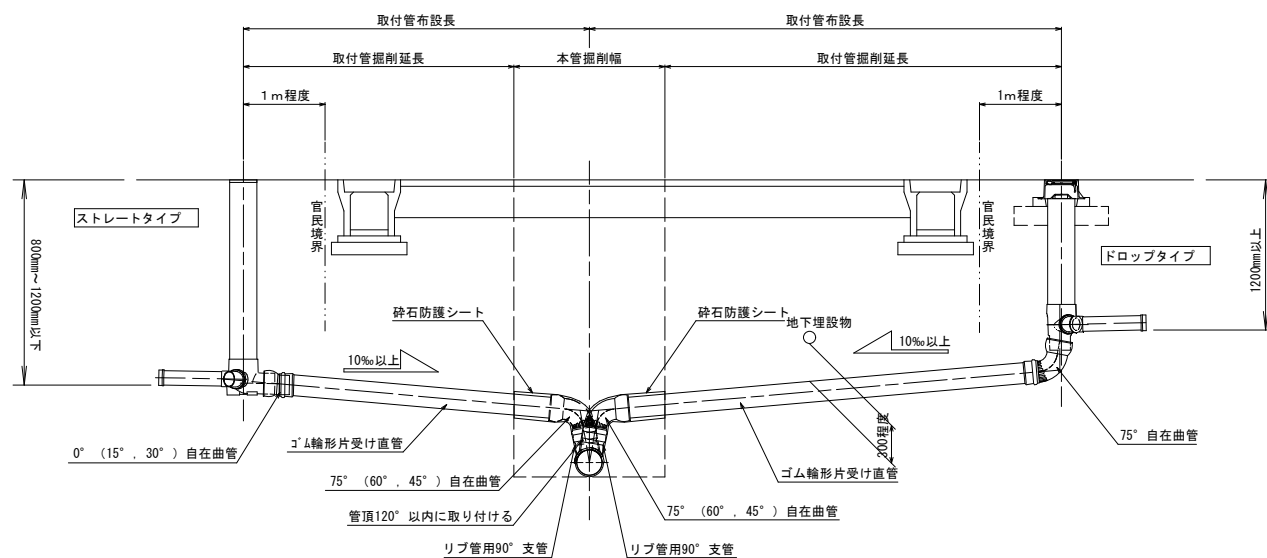
まずおよび取付管標準図

まずおよび取付管標準布設図（平面図）

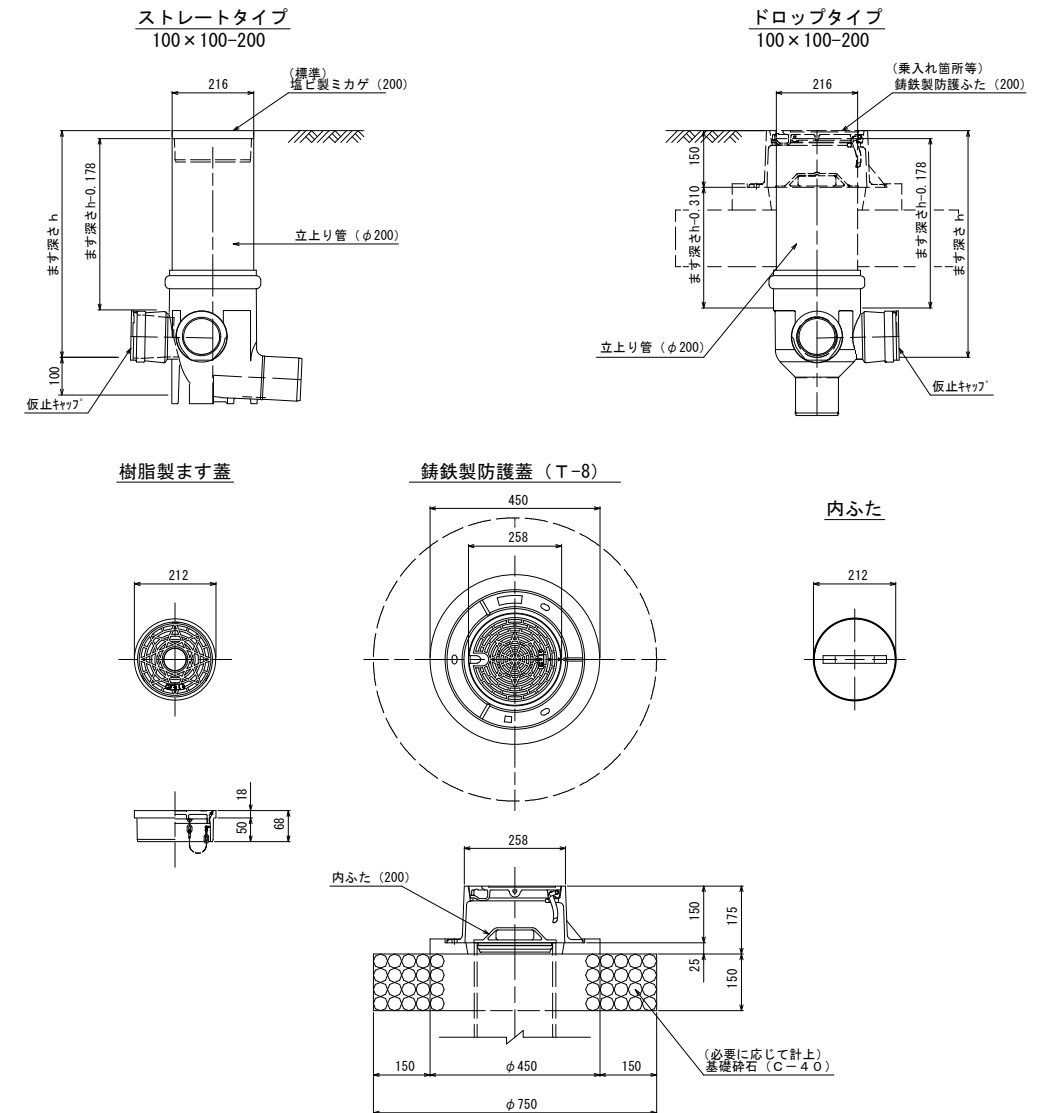
$$S=1/30$$


ますおよび取付管標準布設図（断面図）

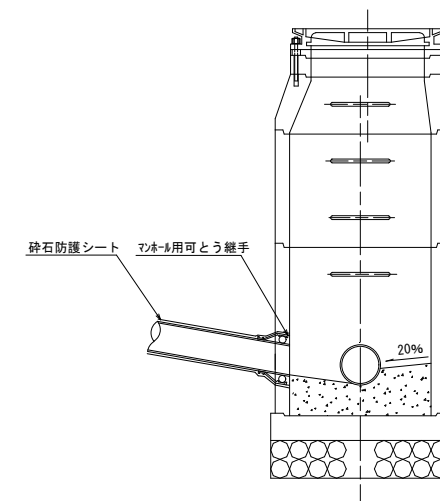
---


$$S=1/30$$


## まず標準設置図

$$S=1/10$$


取付管標準図（マンホール部）

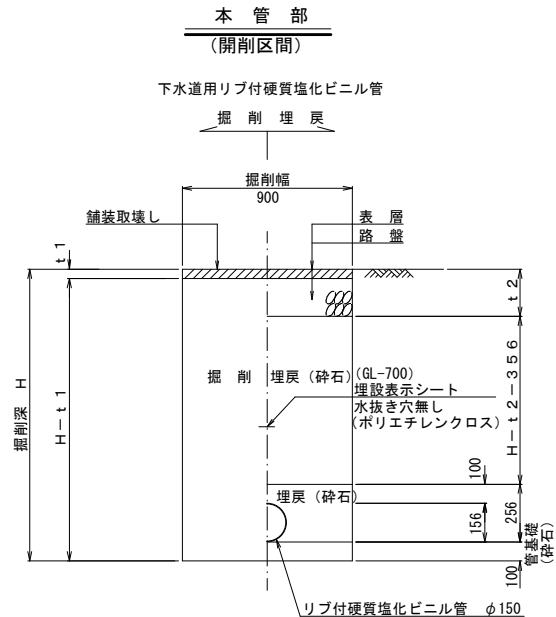


【参考図】

令和7年度 石巻市公共下水道事業									
箇所		石巻市小船越字二子北地下内							
工事名		東流下河北2号汚水管渠築造工事							
図名		ますおよび取付管標準図							
縮尺		図示			位置				
設計者		係長		補佐		課長			
石巻市					図番		5 / 7		

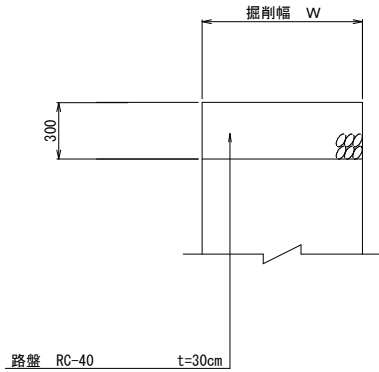
土工標準図

S=1:20



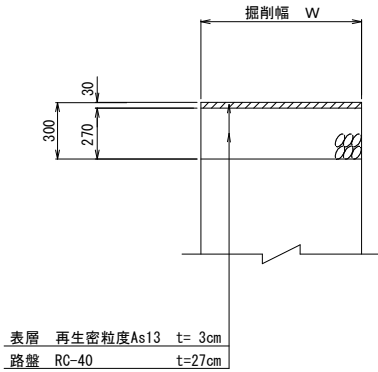
市道(砕石)

仮復旧



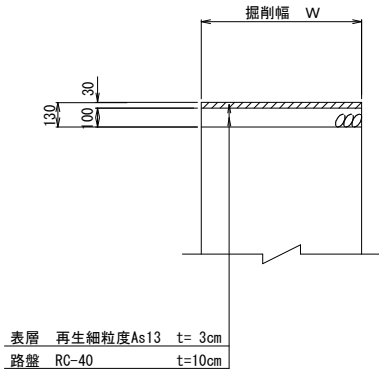
市道

仮復旧



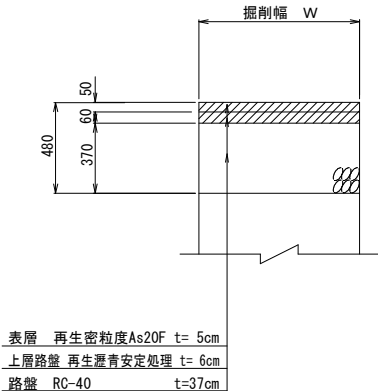
県道(歩道)

仮復旧



県道

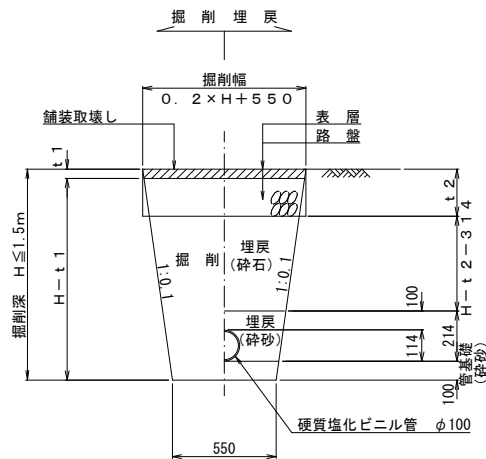
仮復旧



取付管部

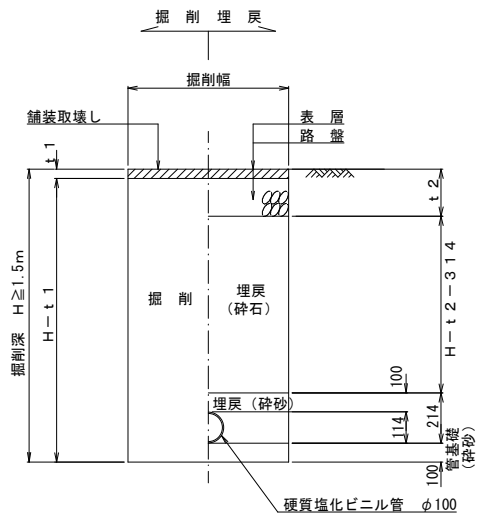
素堀

(H≤1.5m)



土留工

(H≥1.5m)



【参考図】

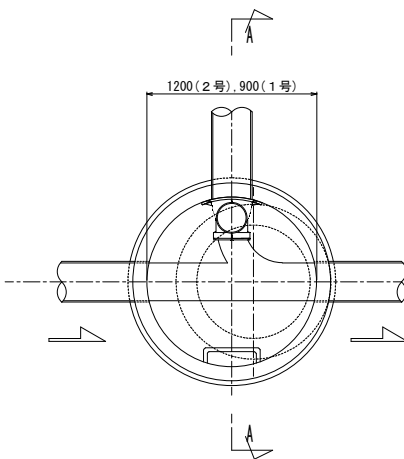
令和7年度 石巻市公共下水道事業									
箇所		石巻市小船越字二子北地下地内							
工事名		東流下河北2号污水管渠築造工事							
図名		土工標準図				舗装復旧標準図			
縮尺		S=1/20			位置				
設計者		係長		補佐		課長			
石巻市					図面		6 / 7		

内副管標準図

S=1/20

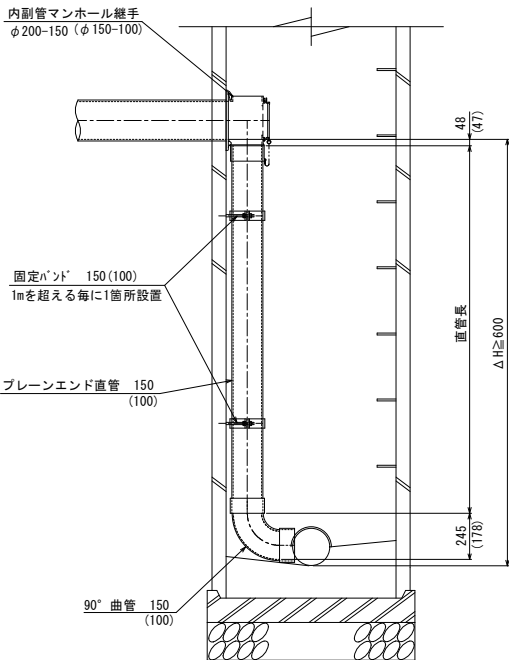
※本管径φ200mmの場合（本管径φ150mmの場合は下段（ ）書き）

平面図



A-A断面

S=1/20



【参考図】

令和7年度 石巻市公共下水道事業						
箇所		石巻市小船越字二子北下地内				
工事名		東流下河北2号污水管渠築造工事				
図名		内副管標準図				
縮尺		S=1/20		位置		
設計者		係長		補佐		課長
石巻市				図面	7 / 7	